

PLANIMETRIA - DISPOSIZIONE DELLE CLASSI IN CORTILE

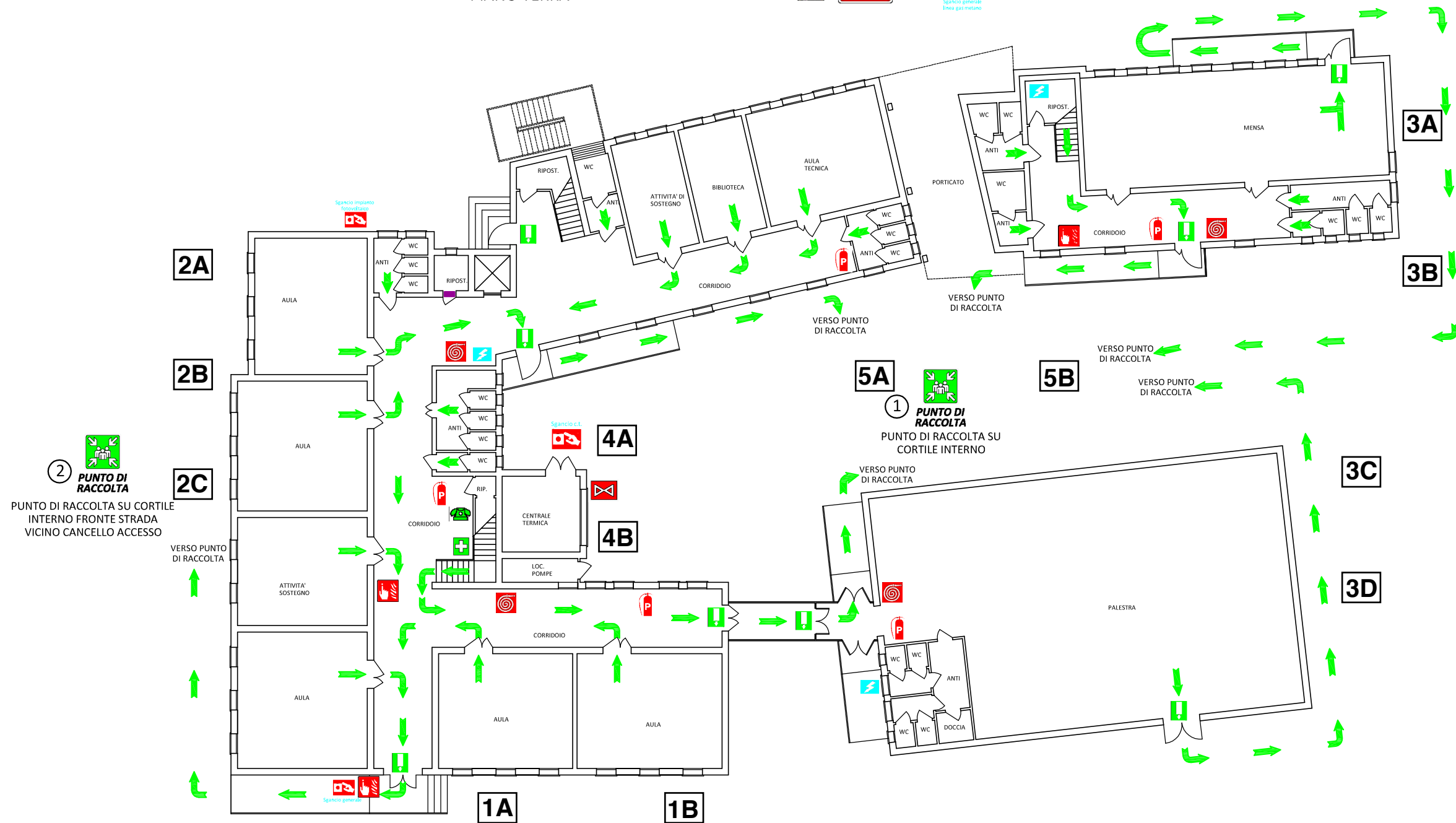
ISTITUTO COMPRENSIVO STATALE "LOREGGIA - VILLA DEL CONTE"

Scuola Primaria "GANZINA"

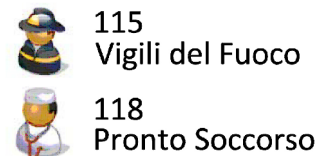
PIANO TERRA



Spazio per il
braccio gestionale



LEGENDA



LEGENDA

	PERCORSO DI ESODO		IDRANTE A MURO
	USCITA DI EMERGENZA		PULSANTE ALLARME ANTINCENDIO
	QUADRO ELETTRICO		PULSANTE SGANCIO ENERGIA ELETTRICA
	PORTA RESISTENTE AL FUOCO		VALVOLA INTERCETTAZIONE COMBUSTIBILE
	ESTINTORE PORTATILE		POSTAZIONE TELEFONICA
	ESTINTORE CARRELLATO		CASSETTA DI PRIMO SOCCORSO

COMPORTAMENTI IN CASO DI EMERGENZA

IN CASO DI INCENDIO

- NON GRIDARE, NON CORRERE E NON SPINGERE
- AVVISARE GLI ADDETTI ALL'EMERGENZA
- ALLONTANARSI IMMEDIATAMENTE DAL LOCALE CHIUDENDO LA PORTA
- RECARSI ALL'ESTERNO E RAGGIUNGERE IL PUNTO DI RACCOLTA STABILITO
- SEGUIRE LE ISTRUZIONI DEGLI ADDETTI ALL'EMERGENZA
- IN CASO DI FUMO PROTEGGERE NASO E BOCCA CON UN FAZZOLETTO PREFERIBILMENTE BAGNATO
- NELL'IMPOSSIBILITA' DI PROSEGUIRE IN QUALSIASI DIREZIONE, RAGGIUNGERE IL LOCALE PIU' VICINO CON DISPONIBILITA' DI ACQUA

IN CASO DI INFORTUNIO / MALORE

- AVVERTIRE IMMEDIATAMENTE GLI ADDETTI ALL'EMERGENZA
- ASSISTERE LA PERSONA COINVOLTA FINO ALL'ARRIVO DEI SOCCORSI
- SE RICHIESTO COLLABORARE

IN CASO DI TROMBA D'ARIA

- ALLE PRIME MANIFESTAZIONI DI UNA TROMBA D'ARIA, EVITARE PER QUANTO POSSIBILE DI PERMANERE IN ZONE APERTE
- SE IN PRESENZA DI FABBRICATI SOLIDI, RIPARARSI ALL'INTERNO DI QUESTI IN ATTESA DEL TERMINE DEL FENOMENO
- SE CI SI TROVA IN UN LUOGO CHIUSO, ALLONTANARSI DA FINESTRE, PORTE O QUALSIASI ALTRA STRUTTURA CHE POSSA ROMPERSI O STACCARSI E COLPIRE LE PERSONE

IN TERREMOTO

- SE LE SCOSSE SONO DI LIEVE ENTITA', PORTARSI ALL'ESTERNO LONTANO DA EDIFICI E STRUTTURE CHE POSSONO CROLLARE
- DURANTE LE SCOSSE INTENSE EVITARE DI PRECIPITARSI ALL'ESTERNO
- CERCARE RIPARO SOTTO MURI PORTANTI, STRUTTURE SOLIDE, ARCHITRAVARI DELLE PORTE, ECC.
- AL TERMINE DELLE SCOSSE, RECARSI ALL'ESTERNO E RAGGIUNGERE IL PUNTO DI RACCOLTA STABILITO
- SE CI SI TROVA ALL'ESTERNO, ALLONTANARSI DA EDIFICI E STRUTTURE CHE POSSONO CROLLARE
- PRIMA DI RIENTRARE NELL'EDIFICIO ATTENDERE ISTRUZIONI DAL COORDINATORE DELL'EMERGENZA

IN CASO DI FUGA DI GAS

- SE POSSIBILE SPEGNERE OGNI EVENTUALE FIAMMA ACCESA
- SE POSSIBILE APRIRE IMMEDIATAMENTE LE FINESTRE
- DARE L'ALLARME ALLE PERSONE PRESENTI ED AL COORDINATORE DELL'EMERGENZA ED ATTENDERE ISTRUZIONI
- SE CAPACI CHIUDERE LA VALVOLA DEL GAS DEL LUOGO IN QUESTIONE
- SE CAPACI SPEGNERE L'INTERRUTTORE ELETTRICO DEL LOCALE IN QUESTIONE

E' VIETATO USARE L'ASCENSORE PER ABBANDONARE I LOCALI IN CASO DI EMERGENZA

Data stesura planimetria: 03.02.2015



STUDIO TECNICO Dott. Ing. ZAMBONI LUCIO
Via Laghi n. 155
35040 URBANA (Padova) - Italy
Tel. +39 0429 878444 - Fax +39 0429 878444
Internet: www.luciozamboni.it E mail info@luciozamboni.it
E mail zamboni52@libero.it PEC lucio.zamboni@ingpec.eu
P. IVA 01546900281